

Zona escolar de Douglass

Rezonificación potencial que afecta a Woodson Park Academy, John Lewis Invictus Academy (JLIA), Boyd Elementary, FL Stanton Elementary y Usher-Collier Elementary

¿CUÁL ES EL DESAFÍO?

Woodson Park Academy, una escuela asociada de Kindergarten a 8º grado en la zona escolar de Douglass, está sobrepoblada.

Actualmente, Woodson Park Academy tiene 877 estudiantes, con espacio para 820 estudiantes. Se proyecta que crezca cada año, con 948 estudiantes proyectados en 5 años.

¿CUÁLES SON LAS OPCIONES?

- Ambas opciones crearían una zona peatonal para John Lewis Invictus Academy (JLIA)
- Si se aprueba, la rezonificación se llevaría a cabo en el otoño de 2025
- Ambas opciones enviarían estudiantes de Woodson Park Academy a JLIA y Boyd ES

1

Rezonificación de Woodson Park (K-8) a F.L. Stanton ES, Boyd ES, y JLIA MS

Resumen

- Rezonificación de partes de Woodson Park a F.L. Stanton ES y Boyd ES
- Rezonificación de partes de Woodson Park a JLIA MS

Vecindarios afectados

- Dixie Hills*
- Grove Park*
- Penelope Neighbors*
- West Lake*

* Parte del vecindario

2

Rezonificación de Woodson Park (K-8) a Usher-Collier ES, Boyd ES, y JLIA MS

Resumen

- Rezonificación de partes de Woodson Park a Usher-Collier ES y Boyd ES
- Rezonificación de r partes de Woodson Park a JLIA MS

Vecindarios afectados

- Carey Park*
- Center Hill*
- Grove Park*

* Parte del vecindario

¿QUÉ SIGUE?

1. Puede obtener más información aquí: https://www.atlantapublicschools.us/Annual_Review
2. Utilice Let's Talk para compartir su opinión: <http://tinyAPS.com/?LetsTalk>
3. En abril, el distrito reducirá de dos a un escenario e involucrará a la comunidad.
4. Cualquier rezonificación iría a la Junta de Educación para la primera lectura en mayo.

Zona escolar de Douglass

Rezonificación potencial que afecta a Woodson Park Academy, John Lewis Invictus Academy (JLIA), Boyd Elementary, FL Stanton Elementary y Usher-Collier Elementary

1

Rezonificación de Woodson Park Academy a FL Stanton ES, Boyd ES, y JLIA MS

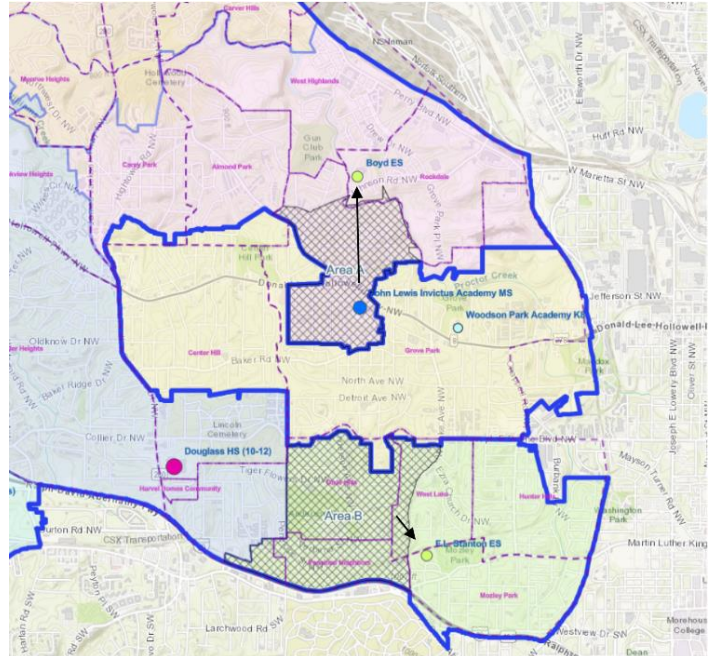
- 195 estudiantes afectados (72 a FLS ES; 63 a Boyd ES; 60 a JLIA MS) en 2025-26
- Zona peatonal creada para JLIA MS

Área A: Partes de Grove Park (98 estudiantes en total en 2025-26) de Woodson Park a Boyd ES y JLIA MS

Área B: Partes de Dixie Hills, Penelope Neighbors y West Lake (97 estudiantes en total en 2025-26) de Woodson Park a FL Stanton ES y JLIA MS



<http://tinyAPS.com/?DouglassOption1>



2

Rezonificación de Woodson Park Academy a Usher ES, Boyd ES, y JLIA MS

- 174 estudiantes afectados (63 Boyd ES; 50 Usher ES; 61 JLIA MS) en 2025-26
- Zona peatonal creada para JLIA MS

Área A: Partes de Grove Park (98 estudiantes en total en 2025-26) de Woodson Park a Boyd ES y JLIA MS

Área C: Partes de Center Hill y Carey Park (76 estudiantes en total en 2025-26) de Woodson Park a Usher ES y JLIA MS



<http://tinyAPS.com/?DouglassOption2>

